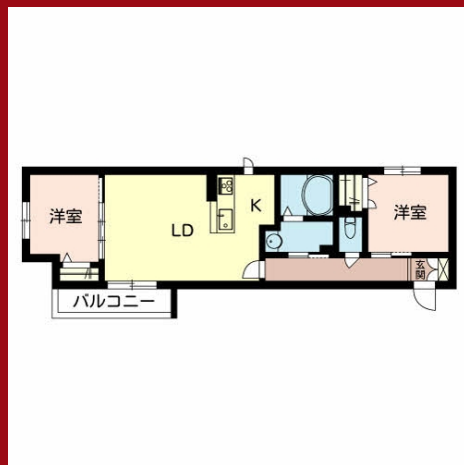


シャームゾン ベルデノーブル 0302号室



おすすめ情報

お部屋探しなら、まずは「シャームゾン」をチェック！無料Wi-Fi導入物件／大阪メトロ四つ橋線「玉出」駅まで徒歩2分。／共用玄関のオートロック、防犯カメラ、自動ドア、カラーモニター付ドアホン、「1キー・2ロック」の採用、全戸シャッタータイプの雨戸を採用。ホームセキュリティに「セコム」を採用しています。／高遮音床システムSHAIDD55を採用。／「エコジョーズ」を採用。



物件概要

地番	〒557-0045 大阪府大阪市西成区玉出西2丁目121番、122番、123番、127番
住居表示	〒557-0045 大阪府大阪市西成区玉出西2丁目5番16号
築年月	2016年11月
種別 / 建物構造	マンション / 重量鉄骨造
所在階 / 階数	3階 / 3階建
入居 / 契約期間	即入居可 / 2年
その他	●玉出中学校(徒歩5分(400m))●玉出小学校(徒歩3分(235m))

生活環境・設備等

●電気:関西電力●ガス:都市ガス●水道:公営●汚水・排水:公共下水道

●散水栓●防犯カメラ●街路灯●LGBTQフレンドリー●バルコニー●スライディングスクリーン●玄関鍵(①キー②ロック)●玄関鍵(オプナス)●カラーモニター付ドアホン●マルチメディア配管有●電話配管有●システムキッチン●対面キッチン●3口フラットコンロ●給湯器(追焚機能付)●エコジョーズ●給湯箇所(浴室・台所・洗面所)●バス・トイレ(セパレート)●ユニットバス1418●24H換気システム●浴室乾燥機●洗髪洗面化粧台●洗濯機置場(室内)●トイレ(暖房洗浄便座)●クーラーズリプ有●エアコン(配線有)●しゃ熱断熱複層ガラス●断熱複層ガラス●フローリング●網戸●雨戸(シャッタータイプ)●人感センサー付玄関灯●全身ミラー●自動火災警報器●BS●CS●CATV(都市型)●インターネット対応●インターネット無料(Wi-Fi対応)●オートロック●自動ドア●ゴミ集積場(敷地内)●駐輪場(屋根付き)●高遮音床システム「SHAIDD55」●ホームセキュリティ(セコム)●消火器●植栽●外灯●耐震等級3

●洋室 5.5・洋室 4.9・LDK 14(帖)

家賃

101,000 円

敷金 30,000 円

一時金 250,000 円

共益費 9,000 円

駐車料 13,200 円 ~ 15,400 円

※上記の他の駐車場を追加する場合は、別途お問い合わせください。

間取り 2LDK / 58.32 m²

交通

大阪メトロ四つ橋線
玉出駅

徒歩 2 分

積水ハウスの賃貸住宅 シャームゾン

ShaMaison

この物件は、積水ハウスの賃貸住宅シャームゾンです。シャームゾンショップでは、積水ハウスの賃貸住宅 ShaMaison を中心とした物件を数多く取扱っています。

入居諸条件・備考

●家財保険等要加入●火災保険加入要●契約一時金は契約時に借主より貸主に支払われ返還されないお金です。●更新料: 40,000円●保証人不要(家賃保証)システム利用要
●24時間365日緊急時対応受付物件: 専用部分内のトラブルは「安心サポート24プラス」(月額880円税込)へ別途加入要●諸費用: 契約に要する費用は別途打合せ●保証人不要システム: 保証料は月額賃料等お支払相当額1%、契約時事務手数料22000円
●上記入居諸条件以外に、町内会費 毎月 150円・鍵交換費用 16,500円・クリーニング特約料 49,500円 が必要です。

※掲載の図面・イメージイラスト等は、計画段階の図面を元に施工業者が描き起こしたものです。設計・施工上の理由などにより変更となる場合があります。

表示金額は税込・消費税率 10% で計算しております。

お問合せ 有限会社ネクストハウジング
〒557-0045 大阪府大阪市西成区玉出西2丁目1-5

06-6656-1011
FAX: 06-6656-1010

大阪府知事(6)第44967号
公益社団法人全日本不動産協会 大阪府本部
公益社団法人近畿地区不動産公正取引協議会

仲介
別途仲介
手数料要