

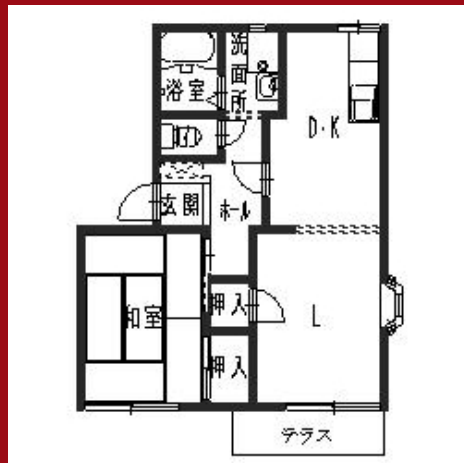
メゾネット住之江 0101号室



360度パノラマ写真はこちら↑

お部屋探したら、まずは「シャームゾン」をチェック！積水ハウスのシャームゾン。南海本線「住ノ江駅」駅まで徒歩6分。

おすすめ情報



給湯



バストイレ別

物件概要

地番	〒559-0003 大阪府大阪市住之江区安立1丁目43番地40
住居表示	〒559-0003 大阪府大阪市住之江区安立1丁目13番1号
築年月	1991年2月
種別 / 建物構造	アパート / 軽量鉄骨造
所在階 / 階数	1階 / 2階建
入居 / 契約期間	2024年4月上旬 / 2年
その他	

生活環境・設備等

- 電気: 関西電力 ●ガス: 都市ガス ●水道: 公営 ●汚水・排水: 下水放流
- インターホン ●LGBTQフレンドリー ●高齢者対応可 ●給湯器 (ガス) ●バス・トイレ (セパレート) ●洗面化粧台 ●クーラースリッパ有 ●共聴アンテナ
- LDK 11・和室 5.4 (帖)

家賃

58,000 円

敷金 10,000 円

一時金 60,000 円

共益費 2,000 円

駐車場料 14,300 円

※上記の他の駐車場を追加する場合には、別途お問い合わせください。

間取り 1LDK / 39m²

交通

南海電鉄南海本線
住ノ江駅

徒歩 6 分

積水ハウスの賃貸住宅 シャームゾン

ShaMaison

この物件は、積水ハウスの賃貸住宅シャームゾンです。シャームゾンショップでは、積水ハウスの賃貸住宅 ShaMaison を中心とした物件を数多く取扱っています。

入居諸条件・備考

- 家財保険等要加入 ●火災保険加入要 ●契約一時金は契約時に借主より貸主に支払われ返還されないお金です。 ●更新料: 40,000円 ●保証人不要(家賃保証)システム利用要
- 24時間365日緊急時対応受付物件: 専用部分内のトラブルは「シャームゾンライフSUPPORT24」(月額880円税込)へ別途加入要 ●諸費用: 契約に要する費用は別途打合せ
- 保証人不要システム: 保証料は月額賃料等お支払相当額2%、契約時事務手数料3300円
- 上記入居諸条件以外に、鍵交換費用 16,500円・クリーニング特約料 38,500円 が必要です。

※掲載の図面・イメージイラスト等は、計画段階の図面を元に施工業者が描き起こしたものです。設計・施工上の理由などにより変更となる場合があります。

表示金額は税込・消費税率 10% で計算しております。

お問合せ

有限会社ネクストハウジング

〒557-0045 大阪府大阪市西成区玉出西2丁目1-5

06-6656-1011

FAX: 06-6656-1010

大阪府知事(6)第44967号

公益社団法人全日本不動産協会 大阪府本部

公益社団法人近畿地区不動産公正取引協議会

仲介

別途仲介手数料要