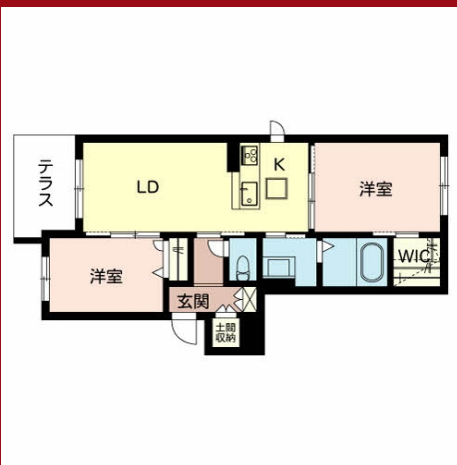


新築 (仮称) シャーメゾン東粉浜1丁目 0101号室



※画像はイメージです。実際と多少異なる場合がございます。
外観イメージパース



おすすめ情報

住むならやっぱりシャーメゾンの新築！／大阪メトロ四つ橋線「玉出」駅から徒歩約6分の良好アクセス。／スーパー(おおさかパルコフ粉浜店)まで徒歩3分(約210m)！忙しい奥様にお勧め！／単身者の味方コンビニ(セブンイレブン大阪東粉浜1丁目店)まで徒歩3分(約200m)！ちょっとした買物にも便利！／東粉浜小学校まで320m／住吉中学校まで680m／広々玄関ホールで、ゆったりとお客様をお迎え頂けます／高遮音床システム「SHAI D55」採用／Wi-Fi環境、整ってます／防犯カメラ付オートロックで不審者を入口でシャットアウト／対面キッチンなら小さなお子様から目を離さずに料理も洗い物もできるんです

物件概要

地番	〒558-0051 大阪府大阪市住吉区東粉浜1丁目28番1、28番2
住居表示	〒558-0051 大阪府大阪市住吉区東粉浜1丁目28番1、28番2
築年月	2018年11月
種別 / 建物構造	マンション / 重量鉄骨造
所在階 / 階数	1階 / 3階建
入居可能予定日	2018年11月下旬
その他	●住吉中学校(徒歩9分(680m)) ●東粉浜小学校(徒歩4分(320m))

生活環境・設備等

●電気: 関西電力 ●ガス: 都市ガス ●水道: 公営 ●汚水・排水: 公共下水道

●オートロック ●宅配BOX ●散水栓 ●シャワー ●防犯カメラ ●物干し ●スライディングスクリーン ●玄関鍵(①キー②ロック) ●玄関鍵(オプナス) ●カラーモニター付ドアホン ●システムキッチン ●対面キッチン ●3口フラットコンロ ●給湯器(追焚機能付) ●エコジョーズ ●給湯箇所(浴室・台所・洗面所) ●ユニットバス1418 ●24H換気システム ●浴室乾燥機 ●洗面洗面化粧台 ●トイレ(暖房洗浄便座) ●しゃ熱断熱複層ガラス ●断熱複層ガラス ●防犯ガラス(合せガラス) ●AP用フローリング ●雨戸(電動シャッタータイプ) ●専用庭 ●ウォークインクローゼット ●土間収納 ●床下収納庫(1階のみ) ●人感センサー付玄関灯 ●化粧幕板ディスプレイタイプ ●火災警報器(煙感知式) ●火災警報器(熱感知式) ●CATV(eo光TV) ●インターネット対応 ●インターネット無料(Wi-Fi対応) ●掲示板 ●ゴミ集積場(敷地内) ●駐輪場(屋根付き) ●高遮音床システム「SHAI D55」 ●消火器

※掲載の図面・イメージイラスト等は、計画段階の図面を元に施工業者が描き起こしたものです。設計・施工上の理由などにより変更となる場合があります。

家賃

98,000 円



敷金 30,000 円

一時金 220,000 円

共益費 無

駐車場 12,960 円

※上記の他の駐車場を追加する場合には、別途お問い合わせください。

わかりやすい くらべやすい
めやす賃料表示 103,313円
賃料、共益費、管理費、礼金、更新料を含み、4年間お住まいいただいた場合の1ヶ月当たりの金額です。

間取り 2LDK / 59.2 m²

交通

大阪メトロ四つ橋線
玉出駅

徒歩 6 分

積水ハウスの賃貸住宅 シャーメゾン

Sha Maison × MAST

この物件は、積水ハウスの賃貸住宅シャーメゾンです。MASTでは、積水ハウスの賃貸住宅 ShaMaison を中心とした物件を数多く取扱いしています。

入居諸条件・備考

●家財保険等要加入 ●火災保険加入要 ●契約一時金は契約時に借主より貸主に支払われ返還されないお金です。 ●更新料: 35,000円 ●保証人不要(家賃保証)システム利用要 ●24時間365日緊急時対応受付物件: 専用部分内のトラブルは「安心サポートプラス」(月額700円税別)へ別途加入要 ●諸費用: 契約に要する費用は別途打合せ ●保証人不要システム: 保証料は月額賃料等お支払相当額1%、契約時事務手数料21600円

表示金額は税込・消費税率 8% で計算しております。

お問合せ 有限会社ネクストハウジング
〒557-0045 大阪府大阪市西成区玉出西2丁目1-5

06-6656-1011
FAX: 06-6656-1010

大阪府知事(5)第44967号

仲介
別途仲介
手数料要